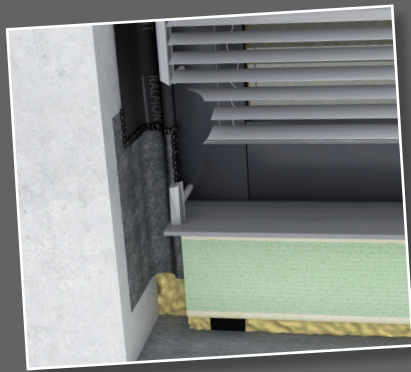
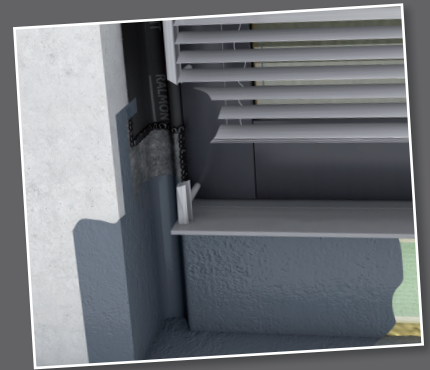




RALMONT[®]
Dichtungssysteme



RALMO[®]-Anschlussflansch in 3 Varianten



RALMO[®]-Flüssigabdichtung ÖKO 1K

Das Original

**Geprüftes System zur
Stauwasserdichtigkeit**



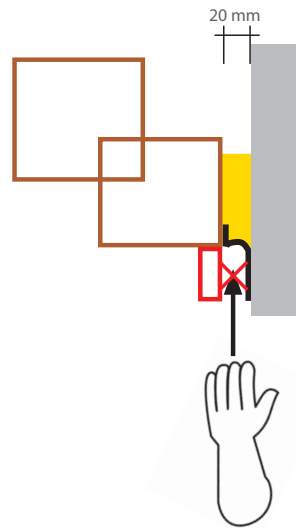
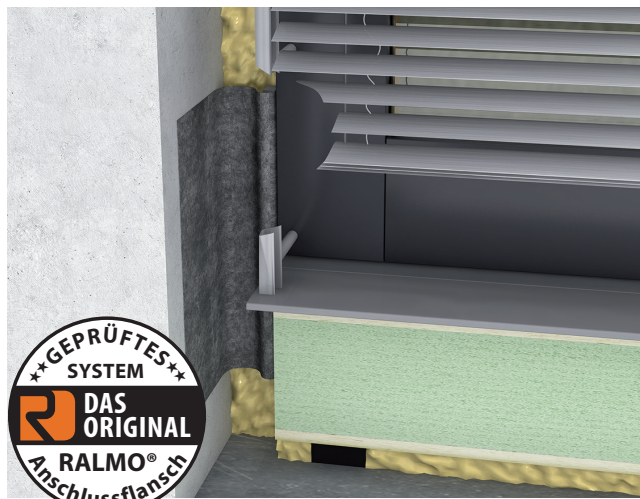
RALMO® - Anschlussflansch

Geprüftes System für Stauwasserdichtigkeit bei bodentiefen Elementen nach ift-Richtlinie MO-01/1 2007-01 druckwasserdichtes Abdichtungssystem und ÖNORM B3691/3692!

Wegen der vormontierten Rollladenleisten ist die Herstellung des Hochzugs in der Regel nicht mehr durch den Bauwerksabdichter ordnungsgemäß zu erstellen, da der dünne Spalt zwischen Mauerwerk und Leiste zu schmal ist, um mit normalem Werkzeug oder den Fingern heranzukommen. Ebenfalls ist es nicht möglich, die Anschlussbreite (≥ 50 mm)

für das nachfolgende Gewerk, den Bauwerksabdichter, herzustellen.

Mit dem RALMO®-Anschlussflansch ist dieser Bereich durch den Fenstermonteur für den Bauwerksabdichter bereits sauber und schnell abgedichtet.



Hier gehts zum Anschlussflansch



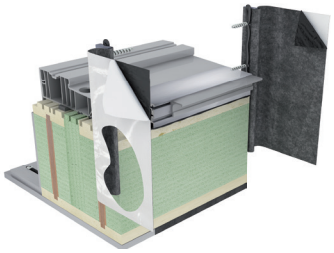
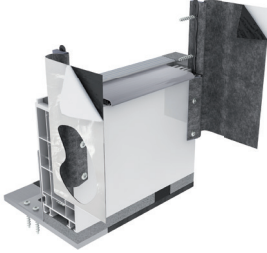

Produktbeschreibung:

Der RALMO®-Anschlussflansch besteht aus einem selbstklebenden Bitumendichtband und einer schraubbaren Kunststoffleiste mit Hohlkehle. Die Hohlkehle gewährleistet, dass genügend Klebedichtstoff **RALMO®-Montage FIX ALL SEASONS** den Anschluss perfekt abdichtet und somit stauwasserdicht bleibt.

Der RALMO®-Anschlussflansch STRONG ist mit einem **reißfesteren** Bitumendichtband ausgestattet. Es ist unempfindlicher gegenüber mechanischer und thermischer Belastung und somit für den Monteur angenehmer zu verarbeiten und zu verkleben.

Beim RALMO®-Anschlussflansch STRONG muss das Bitumendichtband **immer** mit einem Handroller am Mauerwerk, bzw. am Untergrund angerollt werden. Abschließend kann mit geeigneten Flüssigkunststoffen, wie z.B. der RALMO®-Flüssigabdichtung Öko 1K abgedichtet werden. Weitere kompatible Flüssigkunststoffe finden Sie auf dem bei einer Bestellung beigelegten Hinweiszettel oder auf unserer Website.

Auswahlhilfe Anschlussflansch

<p>Beschaffenheit Fenster / Türen</p>	 <p>seitliche Montage</p>	 <p>KU-Profil mit Hohlkammern</p>	 <p>seitliche Fenstermontage mit Stufe z. B. bei Schienenanschluss</p>
<p>Produktbeschreibung</p>	<p>Anschlussflansch einteilig Bei dem Anschlussflansch einteilig für eine seitliche Montage (hier ist ein Vollmaterial als Bodeneinstandsprofil nötig) wird der Flansch mit mind. 4 Schrauben im unteren Bereich außen seitlich montiert. Geliefert wird der Anschlussflansch im praktischen Karton mit 16 Stück Flansch, 1 x Montage FIX ALL SEASONS und passenden Schrauben. Auch als Großpackung.</p>	<p>Anschlussflansch wechselseitig Bei KU-Profilen mit Hohlkammern kann seitlich nicht geschraubt werden. Daher wird der RALMO®-Anschlussflansch auch wechselseitig angeboten, so kann man im unteren Bereich von vorne schrauben. Hier wird 2 Mal oben und mind. 2 Mal unten geschraubt. Wegen der Stabilität und aus wärmetechnischen Gründen empfehlen wir nur Vollmaterial als Unterbau für bodentiefe Elemente.</p>	<p>Stufenflansch Für eine seitliche Montage mit Schienenhalter (hier ist ein Vollmaterial als Unterbau nötig) wird der Flansch mit mind. 5 Schrauben montiert. Hier wird 2 Mal oben und mind. 3 Mal unten geschraubt</p>
<p>Art.-Nr.</p>	<p>Beidseitiger Einsatz möglich: 1-1-2-20-30-16 (16 Stk./VPE) 1-1-2-20-30-64 (64 Stk./VPE) STRONG 1-1-7-15-30-16 (16 Stk./VPE) 1-1-7-15-30-64 (64 Stk./VPE)</p>	<p>links: 1-4-1-20-40-L rechts: 1-4-1-20-40-R</p>	<p>links: 1-5-2-4-20-30-L rechts: 1-5-2-4-20-30-R</p>

Der RALMO®-Anschlussflansch kann in der Höhe variabel produziert und montiert werden. Beim wechselseitigen Flansch und Stufenflansch bitte das Maß oben und unten angeben, ansonsten wird oben mind. 150 mm geliefert und Rest unten.

Der Anschlussflansch ist in weiteren Material-Ausführungen erhältlich: TAPE4000, EPDM-Butyl, Vlies-Butyl und Top-Line. Zudem ist der RALMO®-Anschlussflansch in weiteren Maßen erhältlich: Sprechen Sie uns gerne an.

Stauwasserdichtigkeit mit System:

Produkt	Art.-Nr.	Bezeichnung
Systemkleber	5-8-3-1-45	RALMO®-Montage FIX ALL SEASONS, Farbe schwarz, 290 ml Ktu – VE = 20 Ktu
Flüssigabdichtung	9-1-1-6	RALMO®-Flüssigabdichtung ÖKO 1K VE = 6 kg Eimer ca. RAL 7012, Verbrauch: 3,2 – 3,5 kg per m ²
Reiniger + Haftvermittler	9-1-3-10	Reiniger/Haftvermittler für RALMO®-Flüssigabdichtung ÖKO 1K VE = 1 Liter
Polyestervlies	9-1-2-30	Polyestervlies 110 gr, als Mittellage für RALMO®-Flüssigabdichtung ÖKO 1K, Breite 30 cm, Länge 60 m
Verdünner	9-1-4-10	Verdünner für RALMO®-Flüssigabdichtung ÖKO 1K – VE = 1 Liter Dose



Montageanleitung für RALMO®-Anschlussflansch

RALMO®-Anschlussflansch einteilig für eine seitliche Montage

Schritt 1:

Der Systemkleber **RALMO®-Montage FIX ALL SEASONS** muss durchgehend in der Hohlkehle des Flansch aufgetragen werden. Es dürfen keine anderen Klebedichtstoffe verwendet werden!

Die Düsenspitze sollte mindestens 6 mm betragen. Wenn es den Kleber beim Anschrauben leicht heraus drückt, hat man die Gewissheit, dass genügend Dichtmasse in der Hohlkehle ist. Überstehendes Material sauber bündig abziehen.

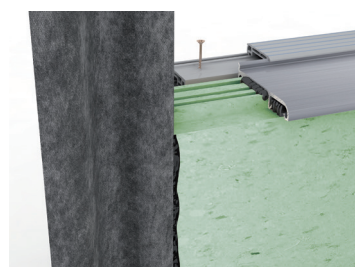
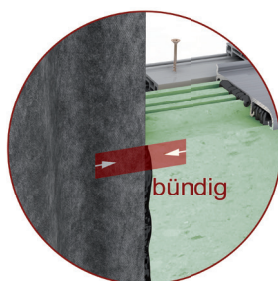


Schritt 2:

Jeweiligen Anschlussflansch seitlich an die bodentiefen Elemente schrauben. Nach oben mind. 150 mm über Fußbodenoberkante montieren und unterhalb ca. 80 mm. Der Anschlussflansch sollte immer außen bündig am Bodeneinstandsprofil mit 4 Schrauben montiert werden, somit kann die Flüssigabdichtung ohne Spannung und sauber aufgebracht werden.



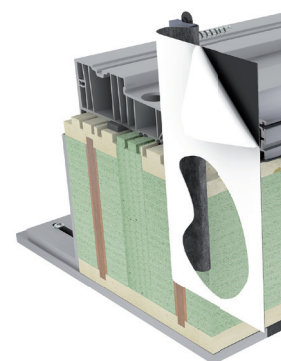
Wichtig! Der Flansch muss vorne am Bodeneinstandsprofil bündig abschließen!



Schritt 3:

Mauerwerk mit **RALMO®-Primer LFB**, **RALMO®-Sprühprimer** oder **RALMO® complete 150** grundieren und den Bitumenlappen sauber ohne Falten mit einer spannungsfreien Verklebung am Baukörper anrollen. Die Abdichtung (Anschlussflansch) muss immer am Mauerwerk, Beton erfolgen, nicht auf der Dämmung. Der Bitumenlappen sollte sofort nach der Montage verklebt werden, da sonst die Klebekraft nachlassen kann. Ggf. umlaufend die Stoßkanten noch mit **RALMO®-Montage FIX ALL SEASONS** verkleben. Somit wird ein Hochrollen der Folie vermieden, wenn längere Zeit das Mauerwerk nicht verputzt wird oder der untere Anschluss frei bleibt.

Wir empfehlen: In der kalten Jahreszeit Oberflächen anwärmen. Ggf. den überputzbaren Bereich mit **RALMO®-LFB Primer** grundieren und das beiliegende **RALMO®-Putzvlies** (weiß) als Putzträger aufkleben.



Schritt 4:

Der untere Anschluss kann jetzt mit Flüssigabdichtungen wie im Hinweiszettel (der jeder Lieferung beiliegt) beschrieben oder mit Bahnen wie: RALMO®-Tape 4000, RALMO®-EPDM oder Bitumenbahnen (kalt und gebläht) stauwasserdicht fertiggestellt werden.



In unserem YouTube-Video sehen Sie den Einbau Schritt für Schritt.



RALMO®-Montage FIX ALL SEASONS

Produktbeschreibung:

Der **RALMO®-Montage FIX ALL SEASONS** ist ein sehr hochwertiger, elastischer einkomponentiger Klebstoff für die Verklebung von allen RALMO®-Folien am Baukörper im Innen- und Außenbereich.

Der **RALMO®-Montage FIX ALL SEASONS** hat eine hervorragende Soforthaftung vor allem auf bituminösen Abdichtungen nach DIN 18533 und ÖNORM B3691-3692. Die Masse bleibt leicht dauerklebrig und dauerelastisch.

Produkteigenschaften:

- hervorragende Haftung auf allen handelsüblichen Baufolien auch PE, Bitumen und Untergründe wie Purenit und PET
- sehr gute Haftung auf vielen im Hochbau üblichen Untergründen
- lösemittel-, isocyanat- und silikonfrei
- **frei von monomeren Diisocyanaten** und somit befreit von einer Schulungspflicht
- nach Aushärtung wasserfest, luftdicht und leicht dauerklebrig
- nahezu geruchlos
- witterungsbeständig
- sehr gut anstrichverträglich nach DIN 52452
- im Innen- und Außenbereich anzuwenden
- nicht korrosiv
- überputzbar nach Aushärtung
- ist frei von Wohngiften, geprüft am Institut Aurachtal
- sehr gut ab +5 °C verarbeitbar



Art. Nr.	Bezeichnung
5-8-3-1-45	RALMO®-Montage FIX ALL SEASONS, 290 ml Ktu – VE = 12 Kartuschen

Zubehör



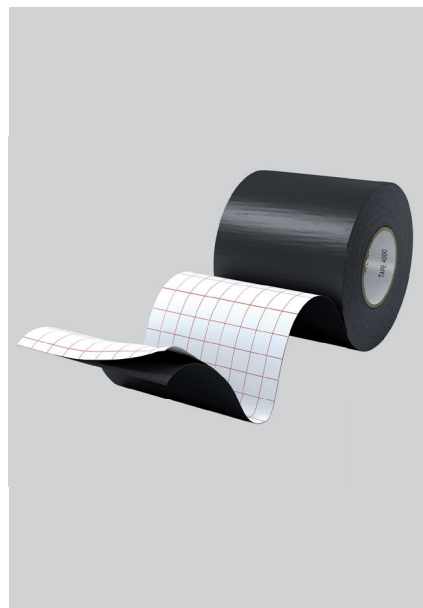
Sprühprimer

Ist ein gebrauchsfertiger, starker, schneller Sprühprimer auf synthetischer Kautschuk-Basis. Zum Primern einer Vielzahl an Materialien (nicht geeignet für unebene Flächen). Sehr gut geeignet zum Primern auf Oberflächen mit niedriger Oberflächenenergie.



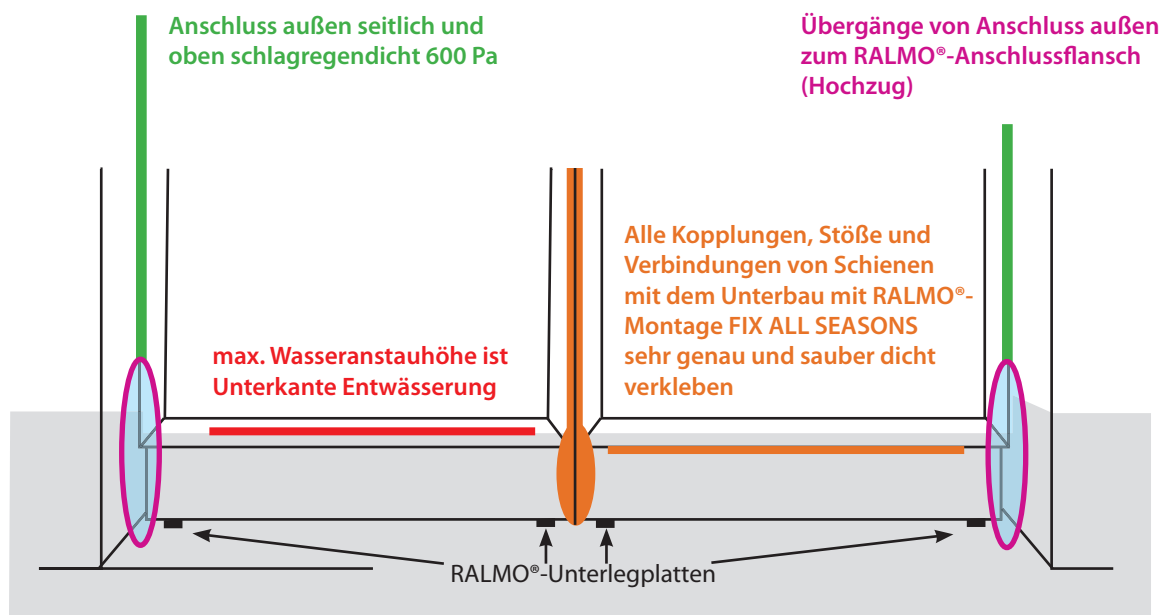
Multi-Primer LFB

Lösemittelfreier Primer zur Grundierung und Haftverbesserung auf stark saugenden Untergründen. Verwendbar auf allen bautypischen Untergründen. Es ist auf einen lösemittelfreien Untergrund zu achten und Eigenversuche sind erforderlich.



TAPE 4000

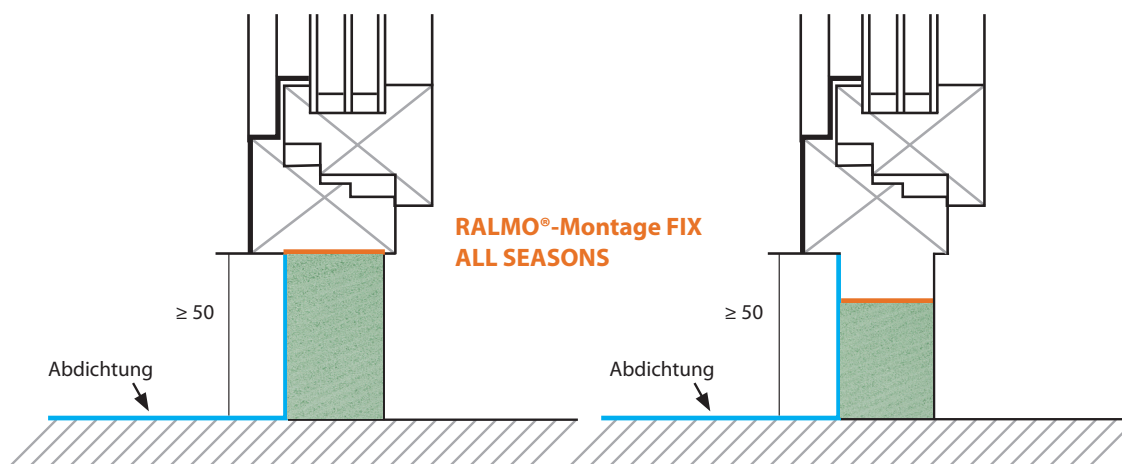
Reißfeste, mit Butyl selbstklebende Bahnen. Die TAPE 4000 ist eine Spezialfolie. Sie dient zur luft- und wasserdichten Abdichtung am Baukörper und im Fassadenbereich. Zum Verschließen der seitlichen Öffnungen bei extrudierten KU-Unterbauprofilen.



Anschluss direkt am Fenster- oder Türelement

- Die Mindestanschlussbreite für den Anschluss der Abdichtung am Fenster- oder Türelement beträgt horizontal mind. 50 mm und seitlich vertikal mind. 35 mm, auf einer Anschlusshöhe von 150 mm über der wasserführenden Ebene gemessen.
- Sollten Abdichtmaterialien geringere Anschlussbreiten zulassen, ist dies im Vorfeld gesondert zu vereinbaren.
- Ein Materialwechsel innerhalb der Anschlussbreite einer Abdichtung ist nur bei einem schubfesten Verbund (Klebung) der Materialien zulässig.

Beispielhafte Prinzipskizze zum unteren Anschluss:



RALMO® - Anschlussflansch window

Blitzschnell Gewerke Loch abdichten!

Produktbeschreibung:

Der **RALMO®-Anschlussflansch window** besteht aus zwei selbstklebenden Bitumendichtbändern und einem selbstklebenden Butylband.

Diese beiden Komponenten dichten das **Gewerke Loch** ab, indem sie in einem Arbeitsgang am Fensterrahmen, Sohlbankprofil und Laibung angebracht werden. Mit dieser Montage wird ein Wassereintritt prozesssicher und schnell verhindert.

Wir liefern Ihnen den Anschlussflansch in den Varianten **links** sowie **rechts**.

Maße: 100 mm breit, 150 mm hoch.

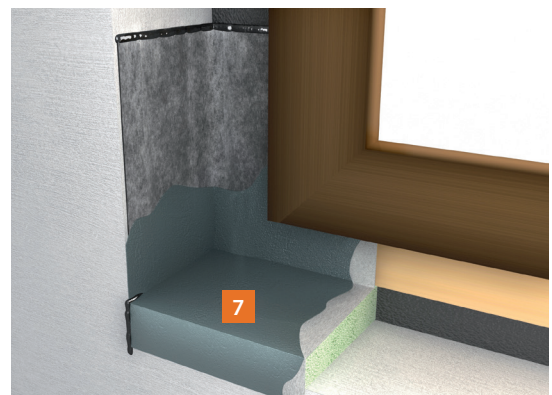
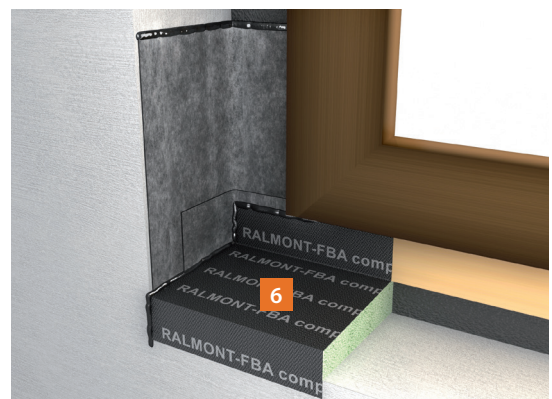
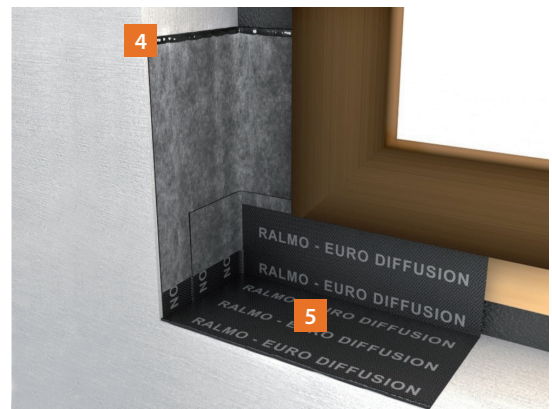
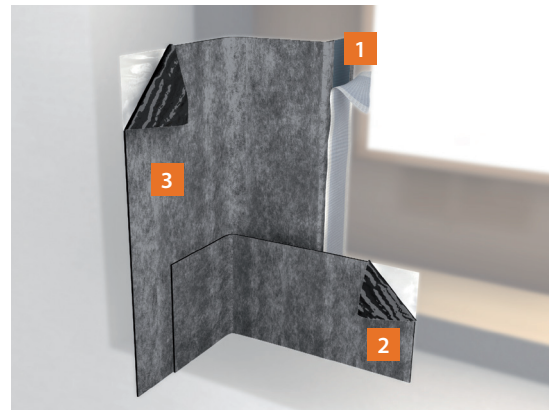
- 1 Den Anschlussflansch window vor dem Einbau des Fensters mit dem selbstklebenden Butylstreifen seitlich auf dem Rahmenrücken verkleben.
- 2 Danach den kleinen Bitumenlappen vorne auf der Sohlbank anbringen. Es ist darauf zu achten, dass beide Klebungen das Gewerke Loch bündig abkleben (so ist das Gewerke Loch sicher schlagregendicht)
- 3 Abschließend kann der große Bitumenlappen auf die Laibung geklebt werden. Bei schlechtem Untergrund mit RALMO®-Primer LFB, RALMO®-Sprühprimer oder RALMO®-Primer complete 150 grundieren.
- 4 Alle Verklebungen sollten spannungs- und faltenfrei angerollt werden. Ggf. umlaufende Stoßkanten mit RALMO®-Montage Fix All SEASONS verkleben. Somit wird ein Hochrollen der Folie vermieden.

Im Anschluss können

- 5 – Dichtfolien
 - 6 – RALMO®-FBA complete
 - 7 – RALMO®-Flexband außen weiß (perfekt zum Abdichten mit RALMO®-Flüssigabdichtung ÖKO)
- angebracht werden.**

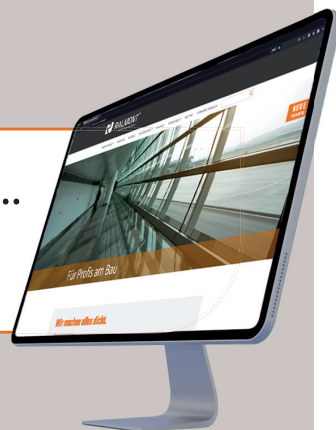
Wir empfehlen:

In der kalten Jahreszeit Oberflächen anwärmen, im Sommer den Anschlussflansch kühl lagern und vor Sonneneinstrahlung schützen.



Zum Anschlussflansch window

Schauen Sie doch mal rein...
übersichtlich und informativ
www.ralmont.de



Ralmont GmbH
Pavelsbacher Straße 17
D-92361 Berggau
T +49 9181 516 40-20
F +49 9181 516 40-21
info@ralmont.de
www.ralmont.de

**PTW- Bayern-
Vertragshandelsges. mbH**
Keltenring 16 • D-92361 Berggau
T +49 9181 516 40-30
F +49 9181 516 40-31
vertrieb@ptw-bayern-dichtstoffe.de
www.ptw-bayern-dichtstoffe.de

Ralmont-PTW GmbH
Holzbauernstraße 20
A-4050 Traun
T +49 9181 516 40-40
F +49 9181 516 40-41
info@ralmont-ptw-austria.at
www.ralmont-ptw-austria.at

Standort Kiefersfelden
Dorfstraße 35
D-83088 Kiefersfelden
T +49 9181 516 40-36
F +49 9181 516 40-21
M +49 160 92 44 72 80
josef.einwaller@ralmont.de



ralmont.de/kontakt