

## TRiooo Renovierungs-Dichtleisten RENO

### Produktbezeichnung:

- TRiooo-Renovierungs-Dichtleiste RENOair  
20 mm, 25 mm, 30 mm für innen
- TRiooo-Renovierungs-Dichtleiste RENOrain  
20 mm, 30 mm für außen

### Anwendung:

Dauerhafte innen luft- und außen schlagregendichte Abdichtung zwischen Bauelement (z. B. Fenster oder Türe) und Wandbildner (z. B. Verputz oder Beton). Auf Bauelemente aus Kunststoff, Holz oder Alu bis zu einer Elementlänge von max. 7,50 m bzw. wetterseitig auf dunklen Alu-Elementen bis max. 5,00 m anwendbar. Abdichtung zum Wandbildner mit systemzugehörigem Dichtstoff.

### Ausstattung:

Einteilige Kunststoffleiste mit farbigem (rot/grün) PE-Dichtband (3 x 9 mm) und flexibler Dichtstoffflanke.

### Versiegelung:

Die Fugen werden abgefugt mit TRiooo-KlebeDichtstoff.

### Verpackungseinheit:

Innen: 40 Stäbe à 3,0 m – VE = 120 m (auch in 6 m Länge)  
 Außen: 40 Stäbe à 2,5 m – VE = 100 m.

### Prüfungen:

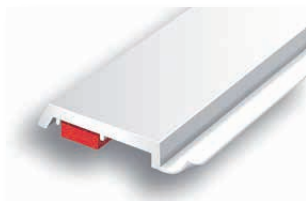
Bauteilprüfung ift Rosenheim,  
 105 43034/2U, vom 16.03.2010.

RENOair: ift MO-01/1, Prüfbericht 11-002870-PR01

RENOrain: ift MO-01/1, Prüfbericht 11-002870-PR02

### Hinweis:

- zu beklebende Untergrund muss eben, trocken, staub- und fettfrei sowie frei von haftmindernden Rückständen sein.
- der Untergrund muss im Vorfeld auf seine Eignung eigenverantwortlich überprüft werden (Haftzugsprüfung). Reinigen nur mit TRiooo-Reiniger und TRiooo-Primer 150.
- die jeweiligen Verarbeitungshinweise sind zu beachten.
- die Fenster und Türen müssen gemäß dem Leitfaden zur Montage der RAL-Gütegemeinschaft Fenster und Haustüren e.V., Frankfurt, montiert sein.
- im Hinblick auf das Gesamtsystem sind die technischen Merkblätter der einzelnen Systemkomponenten gesondert zu beachten.



Innen 6 m  
oder 2 x 3 m



Außen 2,5 m

Art. Nr.	Bezeichnung
8-5-2-8780	Renovierungs-Dichtleiste 20 mm weiß innen, 6 m Stange oder 2 x 3 m
8-5-2-8781	Renovierungs-Dichtleiste 25 mm weiß innen, 6 m Stange oder 2 x 3 m
8-5-2-8782	Renovierungs-Dichtleiste 30 mm weiß innen, 6 m Stange oder 2 x 3 m
8-5-2-8790	Renovierungs-Dichtleiste 20 mm weiß außen, 2,5 m Stange
8-5-2-8792	Renovierungs-Dichtleiste 30 mm weiß außen, 2,5 m Stange

**Als Systemdichtstoff der RenovierungsDichtleisten RENO:  
 TRiooo-KlebeDichtstoff**

## Technische Daten: Anputz-Dichtleiste Membran

Eigenschaften	Klassifizierung
Grundkörper	PVC (Polyvinylchlorid), mittelschlagfest nach DIN 16941
Oberflächen	PVC weiß (ähnl. RAL 9016), diverse Standard- und Sonderdekore (foliert) auf Anfrage
Dichtstoffflanke	Weich-PVC (TPE)
Dichtband	aus geschlossenzelligen Polyolefinschaum mit unterschiedlichen Raumgewichten für innen (rot) und außen (grün)
Klebkraft (Schälwiderstand)	mind. 10 N/25 mm, DIN EN 1939
Bruchdehnung SKB rot, ISO 1926	längs 210 % quer 240 %
Zugfestigkeit SKB rot	längs 580 kPa quer 395 kPa
Bruchdehnung SKB grün, ISO 1926	längs 275 % quer 335 %
Zugfestigkeit SKB grün	längs 755 kPa quer 550 kPa
Sd-Wert innen	2,8 m
Sd-Wert außen	1,6 m
Brandverhalten insgesamt	B2
Klebstoff	Acrylatpolymer
Verarbeitungstemperatur	+5 °C bis +40 °C
Temperaturbeständigkeit	-30 °C bis +80 °C
Witterungsbeständigkeit	gut
Alterungsbeständigkeit	gut

Gute Beständigkeit gegen schwache Säuren und Laugen, Pilzbefall.

Kann unter Beachtung der behördlichen Vorschriften mit dem Hausmüll entsorgt werden.

Qualität: Die Materialanforderungen gem. RAL GZ-716/1 werden erfüllt, das Produkt unterliegt einer ständigen Qualitätskontrolle.