

RALMO[®]-TAPE 4000

Reißfeste mit Butyl selbstklebende Bahnen für bodentiefe Türen

Die **RALMO[®]-TAPE 4000** ist eine Spezialfolie für die Abdichtung unten, außen bei bodentiefen Elementen. Sie dient zur luft- und wasserdichten Abdichtung am Baukörper und im Fassadenbereich.

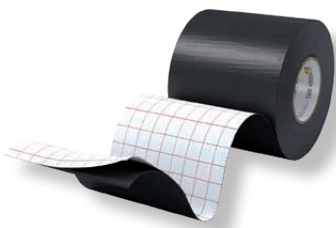
Dicken:

1,2 mm für nicht erdberührte Bereiche und

1,5 mm Konform gemäß DIN 18533-1 (Klassen: W1.1-E, W1.2-E, W4-E) und DIN 18533-2:2017-07, Tabelle 9

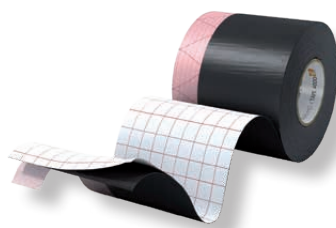
Verfügbare Breiten:

75 mm/100 mm/150 mm/200 mm/250 mm/300 mm/350 mm/400 mm



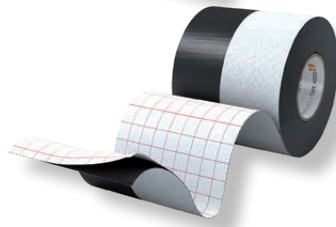
Vollflächig selbstklebend mit stark klebendem Butyl

Art. Nr.	Bezeichnung
9-2-1-75	RALMO [®] -TAPE 4000, Dicke: 1,2 mm, Breite: 75 mm, Rolle: 30 lfm
9-2-1-100	RALMO [®] -TAPE 4000, Dicke: 1,2 mm, Breite: 100 mm, Rolle: 30 lfm
9-2-1-150	RALMO [®] -TAPE 4000, Dicke: 1,2 mm, Breite: 150 mm, Rolle: 30 lfm
9-2-1-200	RALMO [®] -TAPE 4000, Dicke: 1,2 mm, Breite: 200 mm, Rolle: 30 lfm
Diese Abmessungen sind auch möglich: Dicke 1,2 mm, Breite: 250, 300, 350, 400 mm, Rolle: 30 lfm	
9-2-2-200	RALMO [®] -TAPE 4000, Dicke: 1,5 mm, Breite: 200 mm, Rolle: 25 lfm
9-2-2-300	RALMO [®] -TAPE 4000, Dicke: 1,5 mm, Breite: 300 mm, Rolle: 25 lfm
9-2-2-400	RALMO [®] -TAPE 4000, Dicke: 1,5 mm, Breite: 400 mm, Rolle: 25 lfm



Vollflächig selbstklebend mit stark klebendem Butyl + **Selbstklebung wechselseitig**

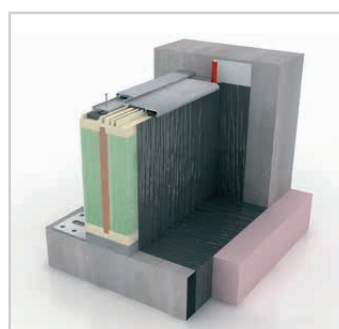
Art. Nr.	Bezeichnung
9-2-3-100	RALMO [®] -TAPE 4000, Dicke: 1,2 mm, Breite: 100 mm, Rolle: 15 lfm



Vollflächig selbstklebend mit stark klebendem Butyl – **Folie überputzbar**

Art. Nr.	Bezeichnung
9-2-3-1-20-100	RALMO [®] -TAPE 4000, Dicke: 1,2 mm, Breite: 100 mm, Rolle: 15 lfm

RALMO[®]-TAPE 4000 ist die Systemfolie aus der die RALMO[®]-Montageecken für FBA sowie für bodentiefe Elemente gefertigt werden.



Wasserdichtigkeit
ift nach DIN 1928



Eigenschaften:

- Baustoffklasse B2
- verarbeitbar bis $-10\text{ }^{\circ}\text{C}$
- ggf. vorbehandeln mit RALMO®-Sprühprimer, RALMO®-Primer LFB, oder RALMO®-Primer complete 150
- bitumenverträglich
- frei bewitterbar
- Prüfung MPA Hannover und ift Rosenheim

Produktvorteile:

- sehr hohe Weiterreißfestigkeit
- sehr gute Klebekraft auch ohne Vorbehandlung
- UV- und alterungsbeständig
- bitumenverträglich
- verschiedene Dicken
- Folie ist nicht überputzbar bzw. kann auch überputzbar (voll- oder teilflächig) geliefert werden

Hinweise zur Verarbeitung:

Alle Profillöffnungen, z. B. Schnittkanten von Verbreiterungen und Fensterbankprofilen oder durchgehende Nuten bei aufgesetzten Rollladenkästen, sind mit RALMO®-Montage FIX zu verschließen.

Die zu verklebenden Oberflächen am Bauteil, am Blendrahmen und am Mauerwerk müssen sauber sein, frei von Staub, Fetten, Eis, stehendem Wasser und Trennmitteln.

Vertiefungen, Löcher etc. im Untergrund müssen vor der Verklebung sorgfältig verschlossen werden. Oberflächen aus Metall müssen vor der Verklebung gesäubert und entfettet werden, der Untergrund muss trocken sein.

Bei stark saugenden Untergründen mit Primer (Haftvermittler) vorbehandeln.

Mit einem Pinsel o. ä. ca. 100 g Primer/m^2 gleichmäßig auftragen und gut Ablüften lassen. Die Trockenzeit ist abhängig von Temperatur und Luftfeuchtigkeit.

Technische Daten: RALMO®-TAPE 4000 1,2 mm

Eigenschaften	Klassifizierung	Norm
Dicke	1,2 mm für nicht erdberührte Bereiche	
Länge	30 m	
Breite	75 mm – 400 mm	
Farbe	schwarz	
Materialbasis	Butylkautschuk 1,0 mm hochreißfeste HDPE-Folie 0,2 mm Polyisobutylene, bitumenverträglich – PIB-Bahnen	DIN 18533-1/2
Dichte	$1,6\text{ g/cm}^3$	DIN EN ISO 10563
Verarbeitungstemperatur	$+/-0\text{ }^{\circ}\text{C}$ bis $+30\text{ }^{\circ}\text{C}$ mit Primer bis $-10\text{ }^{\circ}\text{C}$	
Temperaturbeständigkeit	$-40\text{ }^{\circ}\text{C}$ bis $+90\text{ }^{\circ}\text{C}$	
Shore 00 Härte	ca. 40 (Butylschicht)	DIN 53505
Druckfestigkeit	ca. $0,06\text{ N/mm}^2$	DTU 39.4
Viskosität	standfest	Anlehnung an DIN EN ISO 7390
Festkörpergehalt	$>99\%$	DIN EN 10563
Sd-Wert	$>150\text{ m}$	DIN EN ISO 10563
Wasserdampfdurchlässigkeit	Mittelwert $0,14\text{ g/m}^2\text{d}$ (Butylschicht)	
Zugfestigkeit	250 N/5cm längs 260 N/5cm quer	DIN 53122
Dehnung	190% längs 175% quer	DIN 52123
Weiterreißfestigkeit	75 N	DIN 16726
Druckwasser Prüfung ift Rosenheim	2 KPA	PB- 16-00662-PR01
Brandverhalten	B2 – normal entflammbar Euroklasse E	DIN 4102-4 DIN EN 13501-1
Allgemeines bauaufsichtliches Prüfzeugnis MPA Hannover		P-NDS04-910
Lagerung	1 Jahr. Rollen stehend, trocken und staubgeschützt lagern	

Technische Daten: RALMO®-TAPE 4000 1,5 mm

wie oben nur Dicke, Materialbasis und Sd-Wert ändern sich

Dicke	1,5 mm	DIN 18533-1 (Klassen: W1.1-E, W1.2-E, W4-E) und DIN 18533-2:2017-07, Tabelle 9
Materialbasis	Butylkautschuk 1,3 mm hochreißfeste HDPE – Folie 0,2 mm	
Sd-Wert	$>200\text{ m}$	DIN EN ISO 10563