

RALMO[®]-EURO-Diffusion außen

Für die Außenabdichtung der Fenster-Montagefuge.

Standardverklebung für den Fensterrahmen ist ein 1 x 20 mm Selbstklebestreifen in weiß. Für die Verklebung an der Wand kann der rote, sehr stark klebende Selbstklebestreifen **RALMO[®]-Top** in den Breiten 20 mm/25 mm/30 mm/40 mm/50 mm/60 mm bis zu 150 mm usw. gleich oder wechselseitig aufgebracht werden.

Verfügbare Breiten: 50 mm/70 mm/100 mm/140 mm/200 mm und bis 600 mm auf Anfrage.

Rollenlänge: 50 m, VE 100 m. Farbe: anthrazit



1 SK 20 mm Selbstklebung für die Verklebung am Fenster.
 Am Mauerwerk wird die Folie mit RALMO[®]-Folienkleber ÖKO, MS-Polymer ÖKO oder RALMO[®]-Folienkleber ÖKO Acryl verklebt

Art. Nr.	Bezeichnung
3-7-1-70	RALMO [®] -EURO-Diffusion außen, SD-0,05, 70 mm, 1 SK
3-7-1-100	RALMO [®] -EURO-Diffusion außen, SD-0,05, 100 mm, 1 SK
3-7-1-140	RALMO [®] -EURO-Diffusion außen, SD-0,05t, 140 mm, 1 SK

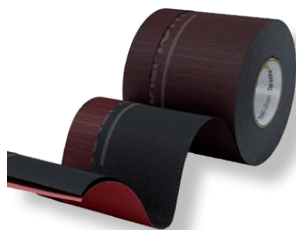
Weitere Dimensionen auf Anfrage



1 SK 20 mm Selbstklebung
 + RALMO[®]-Top, gleichseitig/vollflächig klebend

Art. Nr.	Bezeichnung
3-7-2-70	RALMO [®] -EURO-Diffusion außen, SD-0,05, 70 mm, vollflächig, 1 SK + Top 50 mm
3-7-2-100	RALMO [®] -EURO-Diffusion außen, SD-0,05, 100 mm, vollflächig, 1 SK + Top 80 mm
3-7-2-140	RALMO [®] -EURO-Diffusion außen, SD-0,05, 140 mm, vollflächig, 1 SK + Top 120 mm

Weitere Dimensionen auf Anfrage



1 SK 20 mm Selbstklebung
 + RALMO[®]-TOP extra, gleich-/ wechselseitig und vollflächig klebend

Art. Nr.	Bezeichnung
3-7-3-70	RALMO [®] -EURO-Diffusion außen, SD-0,05, 70 mm, extra, 1 SK + Top 50 mm
3-7-3-100	RALMO [®] -EURO-Diffusion außen, SD-0,05, 100 mm, extra, 1 SK + Top 80 mm
3-7-3-140	RALMO [®] -EURO-Diffusion außen, SD-0,05, 140 mm, extra, 1 SK + Top 120 mm

Weitere Dimensionen auf Anfrage



1 SK 20 mm Selbstklebung
 + RALMO[®]-Top wechselseitig

Art. Nr.	Bezeichnung
3-7-4-40-70	RALMO [®] -EURO-Diffusion außen, SD-0,05, 70 mm, wechselseitig, 1 SK + Top 40 mm
3-7-4-40-100	RALMO [®] -EURO-Diffusion außen, SD-0,05, 100 mm, wechselseitig, 1 SK + Top 40 mm
3-7-4-40-140	RALMO [®] -EURO-Diffusion außen, SD-0,05, 140 mm, wechselseitig, 1 SK + Top 40 mm

Weitere Dimensionen auf Anfrage



1 SK 20 mm Selbstklebung
 + RALMO[®]-Top gleichseitig/teilflächig klebend

Art. Nr.	Bezeichnung
3-7-5-20-70	RALMO [®] -EURO-Diffusion außen, SD-0,05, 70 mm, gleichseitig/teilflächig, 1 SK + Top 20 mm
3-7-5-20-100	RALMO [®] -EURO-Diffusion außen, SD-0,05, 100 mm, gleichseitig/teilflächig, 1 SK + Top 20 mm
3-7-5-20-140	RALMO [®] -EURO-Diffusion außen, SD-0,05, 140 mm, gleichseitig/teilflächig, 1 SK + Top 20 mm

Weitere Dimensionen auf Anfrage

Systemfolie für HFA Prüfung RALMO®-speed System und RALMO®-FBA complete

Eigenschaften:

- überputzbar auf Vliesseite (wenn nicht verputzt wird, die Folien EURO-Diffusion, EPDM, TAPE 1000 oder TAPE 4000 verwenden)
- Baustoffklasse E
- verarbeitbar bis $-10\text{ }^{\circ}\text{C}$
- Prüfung MO-01 ift Rosenheim
- geeignet für Montage nach Ö-Norm B5320
- ggf. vorbehandeln mit RALMO®-Sprühprimer oder RALMO®-Primer lösemittelfrei

Produktvorteile:

- Wasser perlt ab und Folie saugt nicht
- die RALMO®-Top Selbstklebung kann durch die verschiedenen Breiten, speziell auf Ihre Bedürfnisse abgestimmt werden, vollflächig, teilflächig oder wechselseitig klebend
- Bandbreiten bis 600 mm möglich
- sehr gut alterungs- / und UV-beständig
- sehr gute Langzeitlebekraft
- 12 Monate frei bewitterbar
- bewährte Qualität seit über 10 Jahren

Wir empfehlen:

Bei einer mit dem Wandbildner flächenbündigen Montage empfehlen wir die Folienstöße aller horizontal verklebten Folien mit RALMO®-Folienkleber MS Öko zu versiegeln. Dies verhindert ein Stehen des Wassers auf der horizontalen, und beugt somit ein Hinterlaufen von Wasser vor.

Vertikal verlaufende Stöße/Fugen im Wandbildner, wie z. B. Stöße von Betonelementen sollten mit Glattstrich „eingeebnet“ werden.

Dies ermöglicht die saubere Montage der Dichtfolien.

Technische Daten: EURO-Diffusion außen, anthrazit

Eigenschaften	Klassifizierung
Laminat-Zusammensetzung	PP – PP – PP
Gewicht, EN 1849-2	100 g/m ² (+/-10 g/m ²)
Dicke, EN 1849-2	0,5 mm (+/- 0, 1mm)
Reißkraft, EN 12311-1	längs: 210 N/(+/-30 N/50 mm) quer: 130 N/(+/-20 N/50 mm)
Reißdehnung EN 12311-1	längs: 75 % (+/-25 %) quer: 100 % (+/- 40 %)
Wasserdampfdurchlässigkeit EN 1931	ca. 0,05 m
Widerstand gegen Wasserdurchgang EN 1928	Klasse W1
Schlagregendicht	>600 PA
Brandverhalten, EN 13501-1	E
Temperatureinsatzbereich	$-40\text{ }^{\circ}\text{C}$ bis $+100\text{ }^{\circ}\text{C}$
Freibewitterung / UV	12 Monate

Technische Daten: RALMO®-TOP Selbstklebung

Eigenschaften	Klassifizierung
Haftklebstoff	Dispersionskleber auf Polyacrylatbasis, modifiziert, frei von Lösemitteln, Phthalaten, Isocyanaten
Schutzabdeckung	PP-Folie, rot
Dicke (ohne Abdeckung)	ca. 0,18 mm
Flächengewicht Haftklebefilm	220–240 g/m ²
Schälwiderstand (ISO 29862)	$\geq 20\text{ N}/25\text{ mm}$
Scherwiderstand dynamisch	min. 15 N/cm ²
Temperaturbereich im Einsatz	$-30\text{ }^{\circ}\text{C}$ bis $+100\text{ }^{\circ}\text{C}$
Weichmacherbeständigkeit	sehr gut
Alterungsbeständigkeit	sehr gut
Sd-Wert	$> 0,5\text{ m}$, $< 1,0\text{ m}$
Klebeeigenschaften	aggressiv klebend

MO-01



Nachweis: Haftfestigkeitsprüfung an Fugendichtungsfolien im Scherversuch. Prüfbericht ift Rosenheim Nr. 14-003427-PR01 (PB-K07-09-de-01)

Geeignet für die Fenstermontage nach RAL, EnEV, B 5320 bzw. Stand der Technik

Geprüft HVA ÖNORM B 5320



Geeignet für Montagen nach Leed und DGNB
RALMO®-Folien sind sehr emissionsarm,
geprüft vom Analytikinstitut Aurachtal

