

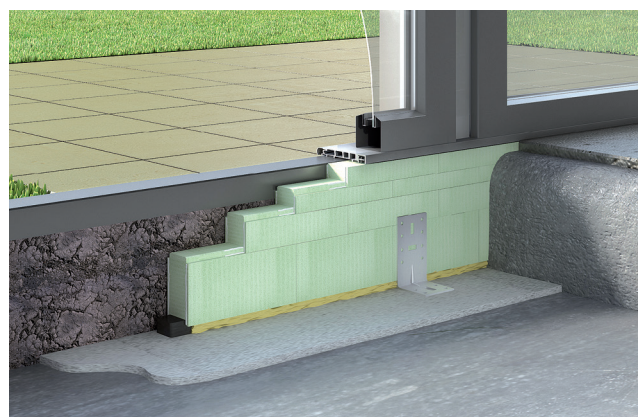
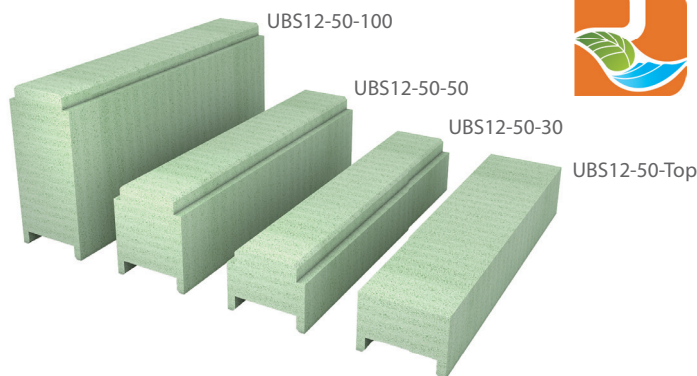
RALMO[®] - UBS Unterbausystem

Variable Aufbauhöhe

Produktbeschreibung:

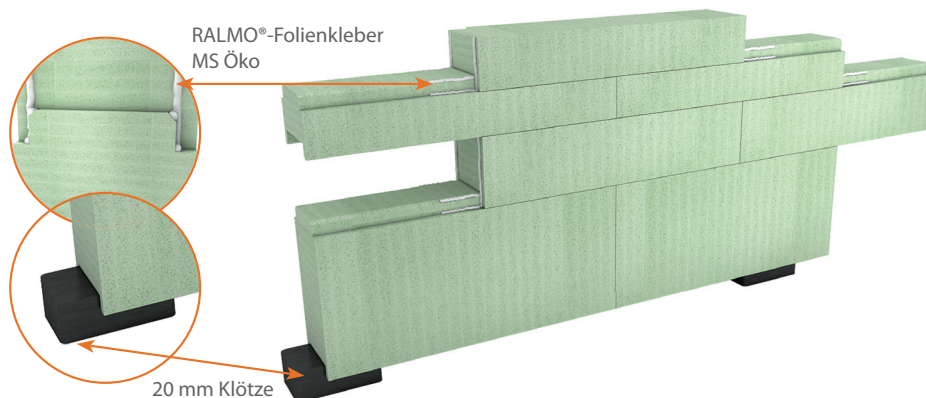
Das RALMO[®]-Unterbausystem aus recyceltem PET weist herausragende Wärmedämmung und Druckfestigkeit auf. Zudem ist es unverrottbar und flexibel in der Anpassung. Mit seiner variablen Aufbauhöhe ist es ideal für den thermisch optimierten Fundamentbau geeignet.

Die Festigkeit und Materialdichte von 195 KG/m³ erlauben ein Schrauben ohne Vorbohren ins Vollmaterial und gewährleisten somit einen sehr guten Widerstand gegen das Ausziehen der Schraube.



Einfache Montage

Die einzelnen Module passen perfekt aufeinander und können in die vorgesehene Höhe einfach gesteckt werden. Die einzelnen Module werden mit RALMO[®]-Folienkleber MS Öko prozesssicher und dauerhaft verklebt. Die Module sind mit gängigen Montagewerkzeugen bearbeitbar, das heißt hobelbar, sägebar etc. Unterlegt werden 20 mm Klötze (auch bei uns zu erhalten).



Art. Nr.	Bezeichnung	Breite	Höhe	Länge
2-3-1-50-1	UBS12-50-Top	50 mm	35 mm	1200 mm
2-3-1-50-30	UBS12-50-30	50 mm	30 mm	1200 mm
2-3-1-50-50	UBS12-50-50	50 mm	50 mm	1200 mm
2-3-1-50-100	UBS12-50-100	50 mm	100 mm	1200 mm
2-3-1-4095	UBS12-Füllprofil-40	40 mm	9,5 mm	1200 mm
5-8-2-2-36	RALMO [®] -Folienkleber MS Öko	-	-	-

Technische Daten: RALMO®-UBS PET 195

Technische Werte 195 kg/m ³		Norm	
Dichte	195	kg/m ³	ISO 845
Druckfestigkeit Z	1,8	MPa	ISO 844
Kompressionsmodul Z	66	MPa	ISO 844
Scherfestigkeit YZ	1,15	MPa	ISO 1922
Schermodul YZ	34	MPa	ISO 1922
Scherdehnung YZ	5	%	ISO 1922
Scherfestigkeit XZ	1,25	MPa	ISO 1922
Schermodul XZ	41	MPa	ISO 1922
Scherdehnung XZ	4	%	ISO 1922
Zugfestigkeit Z	1,9	MPa	ASTM C 297
Zugmodul Z	70	MPa	ASTM C 297
Wärmeleitfähigkeit	0,043	W/(m*K)	bei 23°C
Brandverhalten	B2		EN ISO 11925:2
Schraubenauszieh Widerstand	1540	N	EN 1382

RALMO®-UBS – kurz zusammengefasst

Stabil / Druckfest

- Nut & Feder & Kleber & verschraubt
- Vollmaterial (sauberer Seitenanschluss mit Anschlussflansch möglich)

Formstabil

- kaum Formänderung durch Wärme/Kälte (max. 0,5 %)

Nachhaltig

- wärmedämmend 0,043 W/(m·K)
- doppelt so hoch wie Purenit
- beständig / unverrottbar
- luftdicht

System (Profil, Kleber, Klötze, Schrauben, Winkel)

Durchdacht

- Klötze 40 x 60 (Lastabtragung)
- Füllprofil

Einfache Montage

- modular
- leicht
- steckbar
- schraubbar ohne vorbohren
- verklebbar
- mit allen gängigen Montagewerkzeugen bearbeitbar
- nicht wassersaugend
- luftdicht

Verlängerbar

- welche Länge Sie auch brauchen – alles ist möglich

Kompatibilität

für nachfolgendes Gewerk kompatibel mit

- Flüssigabdichtung
- Bitumen kalt / heiß
- TAPE 4000 Folie
- EPDM Folienkleber (Selbstklebung oder Kleber)